

Ansicht Hofgarten



Ansicht Kundmannngasse

Mezzanin

Mezzanin

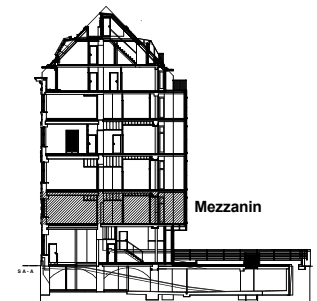
Allround A

TOP 3 / Mezz.

A	Vorzimmer	11,65 m2
B	WC	1,17 m2
C	Bad	5,00 m2
D	AR	1,57 m2
E	Wohnküche	53,90 m2
F	Zimmer	16,79 m2
Wohnfläche		90,07 m2
G	Loggia	7,70 m2

LUTZ WEBER IMMOBILIEN

A-1010 Wien
 Seilerstätte 10 / 23
 tel. (01) 6410656
 mail : office@lutzweber.at



Schnitt A - A