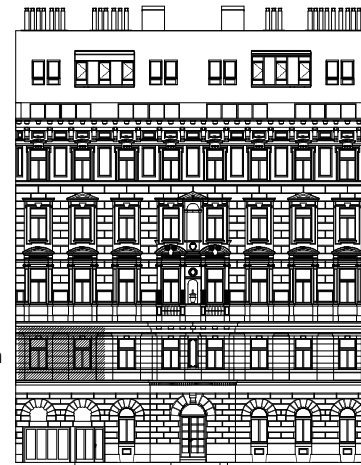


Ansicht Hofgarten



Ansicht Kundmannngasse

## Allround A

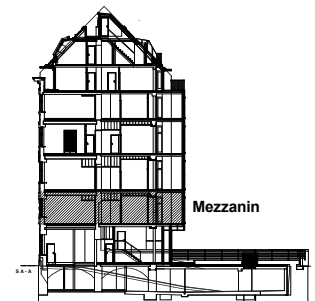
### TOP 3 / Mezz.

A	Vorzimmer	11,65 m2
B	WC	1,17 m2
C	Bad	5,00 m2
D	AR	1,57 m2
E	Wohnküche	53,90 m2
F	Zimmer	16,79 m2
<b>Wohnfläche</b>		<b>90,07 m2</b>
G	Loggia	7,70 m2

xxxx  
 Ev. zusätzliches Zimmer durch  
 Möbelabtrennung (Mieterseits)

### LUTZ WEBER IMMOBILIEN

A-1010 Wien  
 Seilerstätte 10 / 23  
 tel. ( 01 ) 6410656  
 mail : office@lutzweber.at



Schnitt A - A