

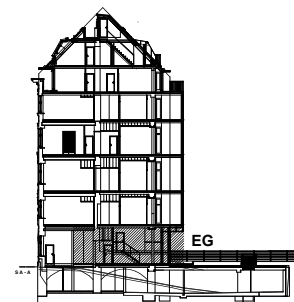
Garden Loft

TOP 1 / EG

A	Vorzimmer	6,88 m ²
B	WC	1,09 m ²
C	Bad	4,88 m ²
D	Wohnküche	29,24 m ²
E	Zimmer	17,76 m ²
F	Garderobe	4,45 m ²
Wohnfläche		64,30 m²
G	Terrasse	19,77 m ²
H	Garten	52,00 m ²

LU TZ WEBER IMMOBILIEN

A-1010 Wien
 Seilerstätte 10 / 23
 tel. (01) 6410656
 mail : office@lutzweber.at



Schnitt A - A