

Allround F

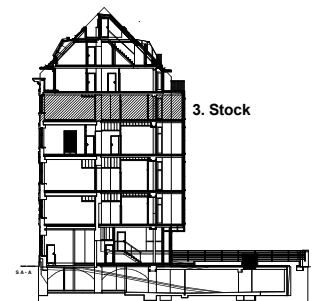
TOP 12 / 3. Stock

A	Vorzimmer	11,05 m ²
B	WC	1,18 m ²
C	Bad	5,23 m ²
D	AR	1,53 m ²
E	Wohnküche	54,64 m ²
F	Zimmer	17,20 m ²
Wohnfläche		90,83 m²
G	Loggia	7,70 m ²

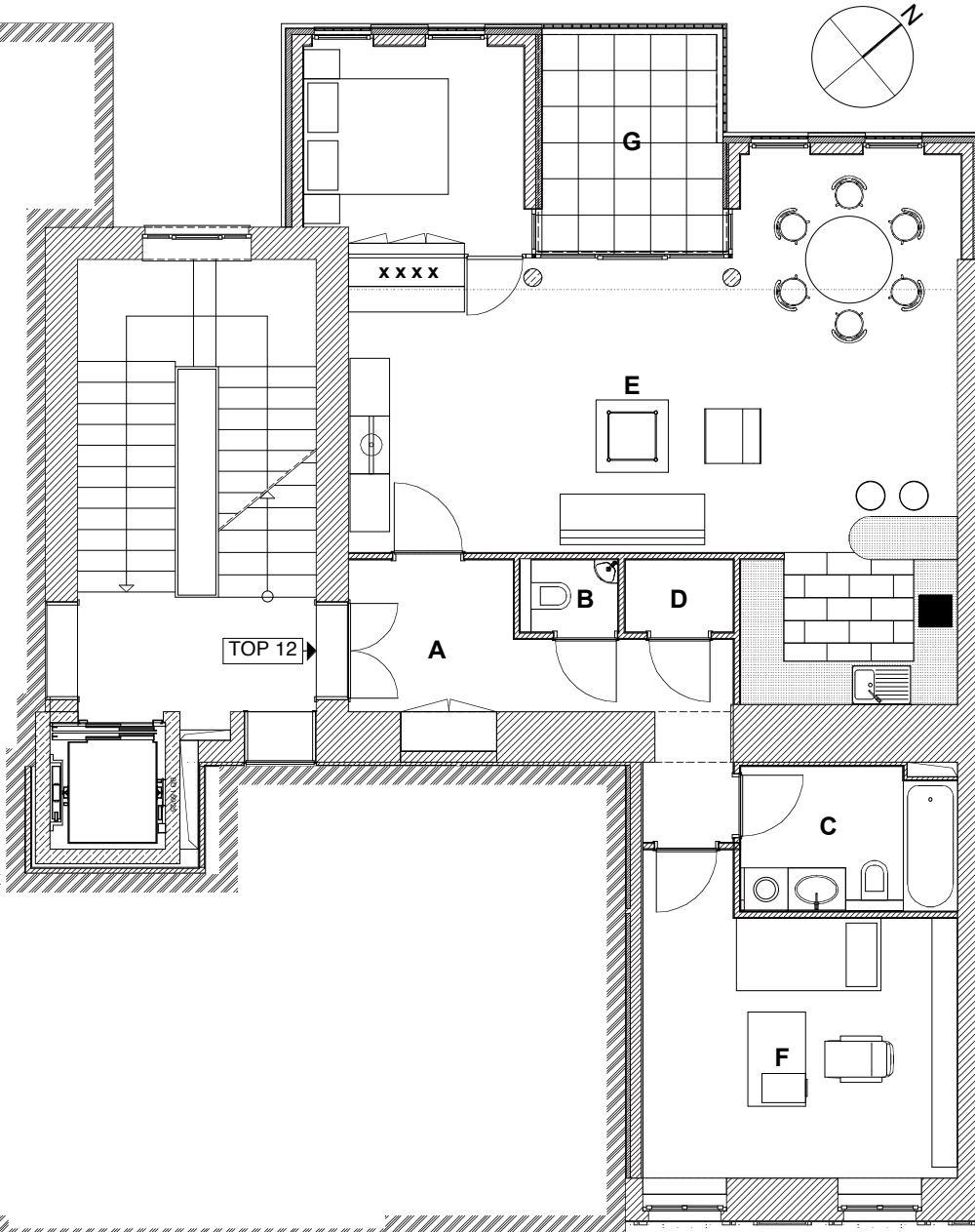
xxxx
 Ev. zusätzliches Zimmer durch
 Möbelabtrennung (Mieterseits)

LUTZ WEBER IMMOBILIEN

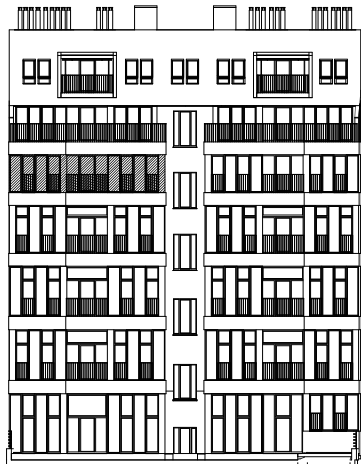
A-1010 Wien
 Seilerstätte 10 / 23
 tel. (01) 6410656
 mail : office@lutzweber.at



Schnitt A - A

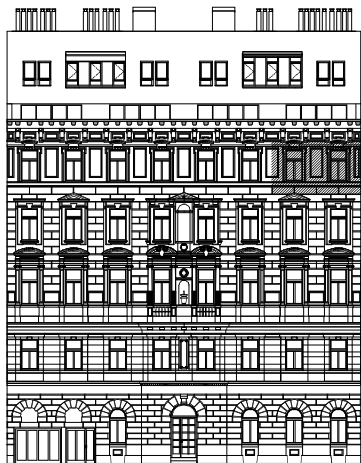


3. Stock



Ansicht Hofgarten

3. Stock



Ansicht Kundmannngasse