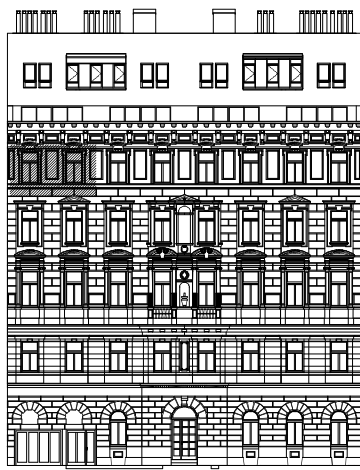


Ansicht Hofgarten



Ansicht Kundmangasse

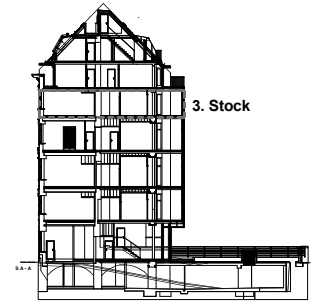
## Allround E

### TOP 11 / 3. Stock

A	Vorzimmer	10,81 m <sup>2</sup>
B	WC	1,16 m <sup>2</sup>
C	Bad	5,31 m <sup>2</sup>
D	AR	1,52 m <sup>2</sup>
E	Wohnküche	55,85 m <sup>2</sup>
F	Zimmer	17,09 m <sup>2</sup>
<b>Wohnfläche</b>		<b>91,74 m<sup>2</sup></b>
G	Loggia	7,70 m <sup>2</sup>

### LUTZ WEBER IMMOBILIEN

A-1010 Wien  
 Seilerstätte 10 / 23  
 tel. ( 01 ) 6410656  
 mail : office@lutzweber.at



Schnitt A - A