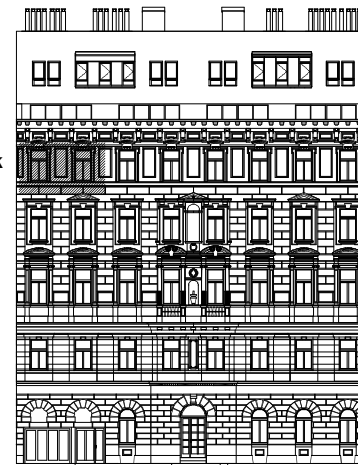


Ansicht Hofgarten



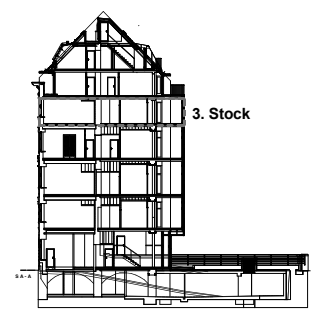
Ansicht Kundmangasse

Allround E

TOP 11 / 3. Stock

| | | |
|-------------------|-----------|----------------------------|
| A | Vorzimmer | 10,81 m ² |
| B | WC | 1,16 m ² |
| C | Bad | 5,31 m ² |
| D | AR | 1,52 m ² |
| E | Wohnküche | 55,85 m ² |
| F | Zimmer | 17,09 m ² |
| Wohnfläche | | 91,74 m² |
| G | Loggia | 7,70 m ² |

LUTZ WEBER IMMOBILIEN
 A-1010 Wien
 Seilerstätte 10 / 23
 tel. (01) 6410656
 mail : office@lutzweber.at



Schnitt A - A